

n°6

wir sind  
nicht  
normal

strategie · marke · kommunikation

elsner

# n°6



04



06

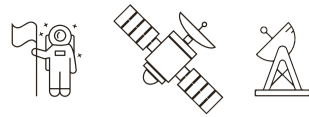


08



12





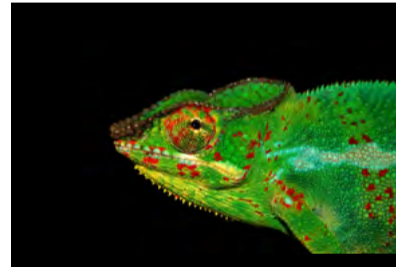
wir denken, wir entwickeln,  
wir reflektieren, wir extrahieren,  
wir kanalisieren, wir organisieren,  
wir korrigieren, wir verbessern,  
wir verändern, wir haben ideen,  
wir recherchieren, wir perfektionieren,  
wir kommunizieren, wir sehen und hören,  
wir machen das mit ihnen und für sie,  
aber immer ein wenig anders.



14



16



18



22

**#wsnn**  
wirsindnichtnormal



# let's make them smile

am BSH-standort regensburg ist die abteilung GED (global electronic & drive system) beheimatet, deren vision es ist, die zukunft der nutzer und produkte im bereich digitale hardware+ voranzutreiben. dabei werden globale und digitale innovationsstrategien entwickelt und eng mit zahlreichen forschungs- und entwicklungsstandorten weltweit zusammengearbeitet. elsner erhielt den zuschlag, die vision und mission des weltweiten teams zu visualisieren und an die mannschaft zu kommunizieren. es entstanden sechs emotionale statements unter einer visuellen dachmarke.

## B/S/H/



 **NEFF**

# bretten begeistert

bretten ist der traditions- und erfahrungsreichste standort im heutigen verbund der BSH hausgeräte gmbh. 1877 wurde hier die „carl neff herde- und ofenfabrik“ gegründet. seitdem hat sich die marke neff zu einem führenden hersteller von einbaugeräten in europa und der standort bretten zu einem der wichtigsten entwicklungs- und fertigungsstandorte der BSH im bereich kochen entwickelt. neben herden und backöfen werden hier seit mehr als 30 jahren auch dunstabzugshauben und wand- sowie inselessen für die verschiedenen marken der BSH produziert. das strategieteam am standort arbeitet konstant an den zukunftsthemen, um die erfolgsgeschichte der geräte „made in bretten“ fortzuschreiben. wir begleiteten die führungsmannschaft auf dem strategieprozess 2030 durch intensive workshops und entwickelten aus den entstandenen inhalten ein kommunikationskonzept mit hoher wiedererkennung und starker identität. anfang des jahres läuft der roll-out an... wir freuen uns darauf.



**kultur &  
menschen**



**öfen &  
hauben**



**prozesse &  
produktion**



**PARAT®**  
DER WERKZEUGKOFFER





großer erfolg: wir sind neue leadagentur der marke parat – ein international agierendes unternehmen aus dem bay-erischen wald, welches premium aufbewahrungslösungen und sicherheitsleuchten entwickelt und produziert. in ei-nem mehrstufigen pitch setzte sich unser team gegen die konkurrenz durch.

immer  
parat.



n°6

strategie . marke . kommunikation #wsnn

überzeugen konnte vor allem unser strategischer ansatz, den werkzeugkoffer zu einer echten lovebrand zu machen. im ersten schritt emotionalisierten wir die marke durch eine neue bildsprache und launchten die "mein koffer – immer parat" kampagne zur steigerung der markenpräsenz.

#strategieworkshop #markenpositionierung #corporate design #corporate image #kommunikationsstrategie #broschüren #kataloge #packaging #kundenbindungsmaßnahmen





n°6

naming . produktdesign . packaging #wsnn



inzwischen folgten bereits drei sondereditionen in den geschmacksrichtungen brombeere, wild berry und mandarine. schon probiert?



# der wolf im schafspelz

der gin-konsum in deutschland steigt stetig an, auch wenn der markt als gesättigt gilt. 2020 entschloss sich die brauerei schäffler ebenfalls, einen eigenen gin auf dem markt zu positionieren – mit erfolg! der dry gin enthält 10 botanicals, darunter wacholder und – wie es sich für eine brauerei gehört – natürlich hopfen. als marken-leadagentur wurden wir mit der namensfindung, dem produkt-design, packaging und der kommunikation beauftragt. trotz großer konkurrenz dominieren im gin-segment die themen craft, heritage und retro. unser kreativteam entschloss sich, andere wege zu gehen und entwickelte ein kraftvolles produkt-design passend zur namenskreation LUPULUS, abgeleitet aus dem lateinischen lupus (der wolf) und humulus lupulus (der hopfen). handcrafted by schäffler, designed by elsner, loved by you.





das kick-off-event zum roll-out der neuen strategie fand in der voith arena in heidenheim statt.

#strategiekommunikation #visualisierung #kickoff-event #rollout

# B/S/H/





# we care for cooling

an über 40 standorten weltweit entwickelt und produziert die BSH hausgeräte gmbh das gesamte spektrum moderner hausgeräte. die geschäftsbereiche wurden strategisch neu aufgestellt und unterteilt in cooling, dishcare, coffee, laundry care sowie cooking. durch unsere langjährige zusammenarbeit mit BSH und unserer facettenreichen expertise im bereich strategie, visualisierung und kommunikation konnten wir den lead für die dachstrategie des bereichs cooling gewinnen.







n°6

strategie . marke . kommunikation #wsnn

# mic. schreiner

eine lange historie, großes know-how, außergewöhnliche referenzen. der anfang des scheinbar jungen start-ups hat starke wurzeln. das international agierende unternehmen hagenauer gmbh gliederte 2021 seine eigene schreinerei aus, um auf dem regionalen markt ein anbieter auf augenhöhe zu werden. wir als markenagentur wurden mit folgenden aufgaben betraut:

#strategieworkshop #brandnaming #markenidentität #corporate design #website #außenwerbung

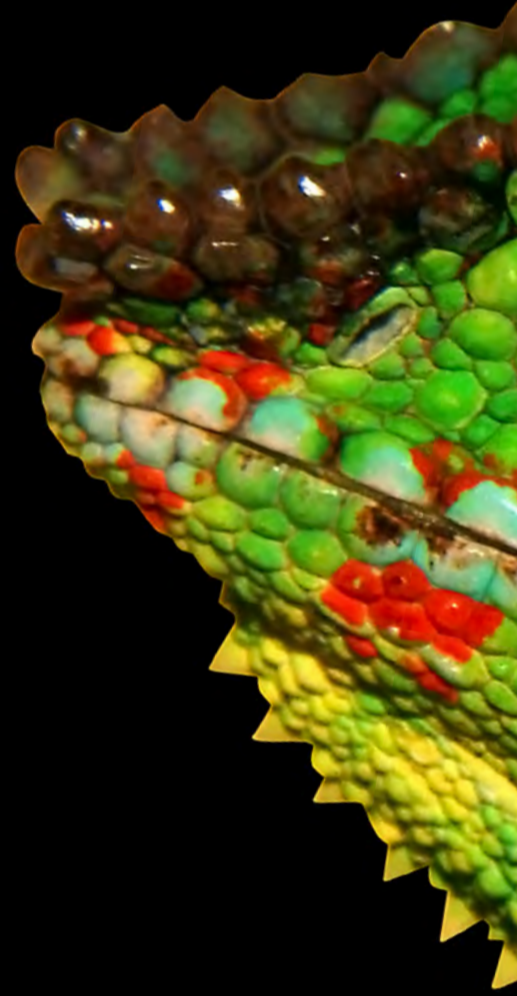


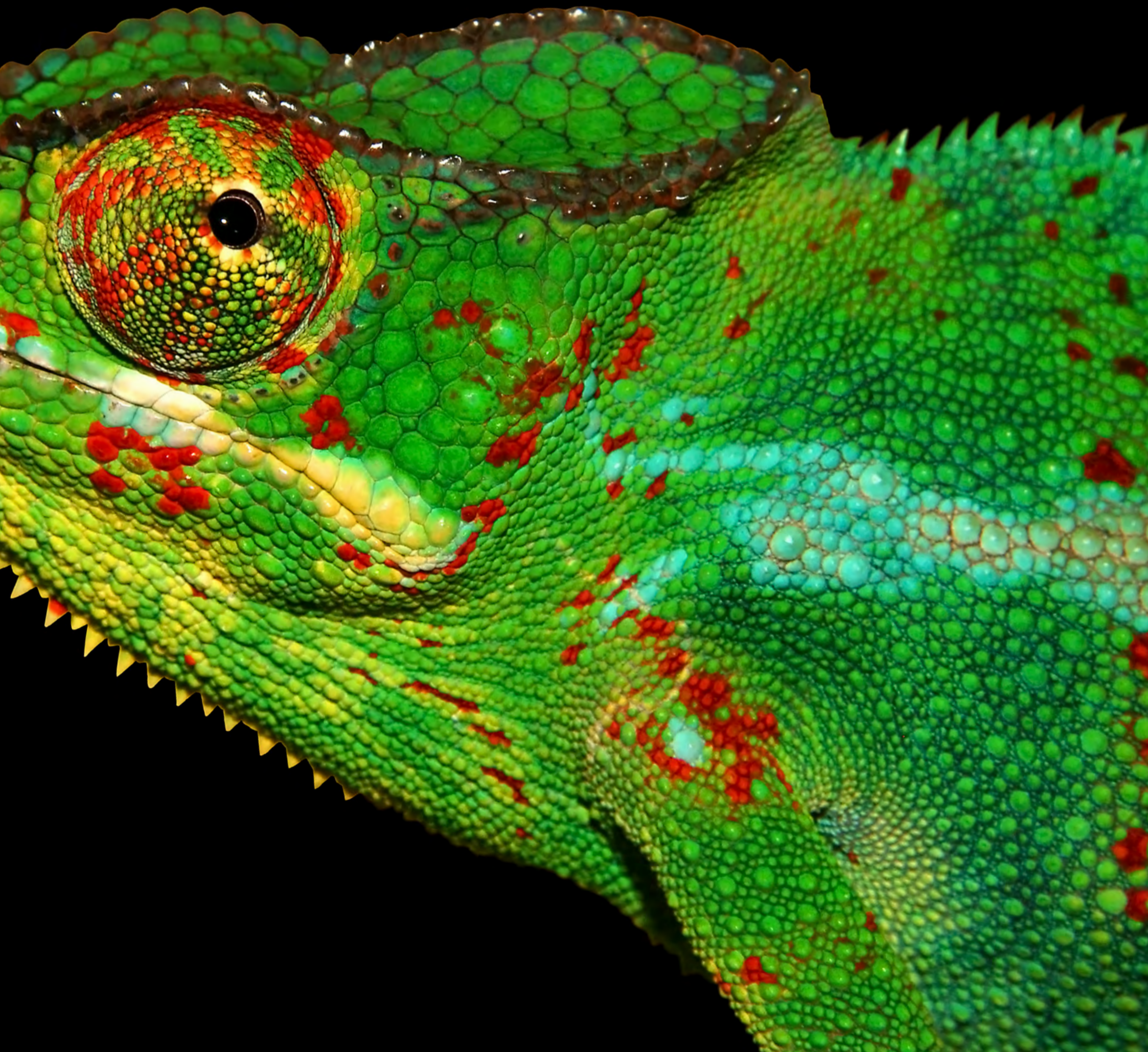
# alles im grünen bereich

turbogetriebe halten zahlreiche industriebranchen und anwendungen am laufen. drohen sie auszufallen, ist schnelles reagieren angesagt. mit der geballten erfahrung aus vielen jahren konstruktion, produktion und service für turbogetriebe hat sich mitte des jahres 2021 das unternehmen Turbo Gears · Services · Kempten (TGSK) gegründet. es bietet erstklassigen service rund um turbogetriebe weltweit, bis hin zu vollständig neuen turbogetrieben. wir begleiten und unterstützen von beginn an in den bereichen brand development und kommunikation.

#markenworkshop #markenpositionierung  
#corporate design #corporate image #kommunikationsstrategie #broschüren #website

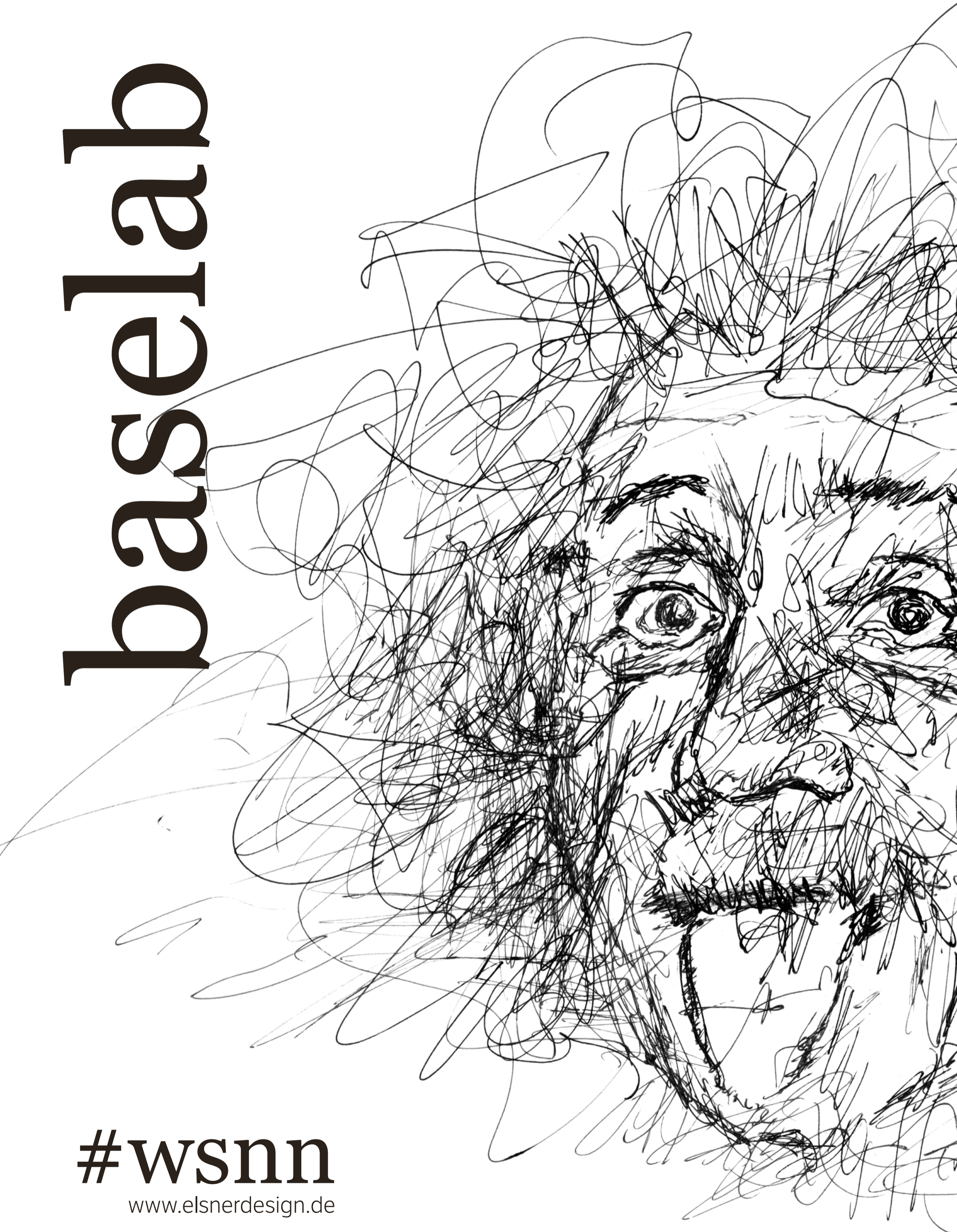
**TGSK**  
TURBO GEARS · SERVICES · KEMPTEN





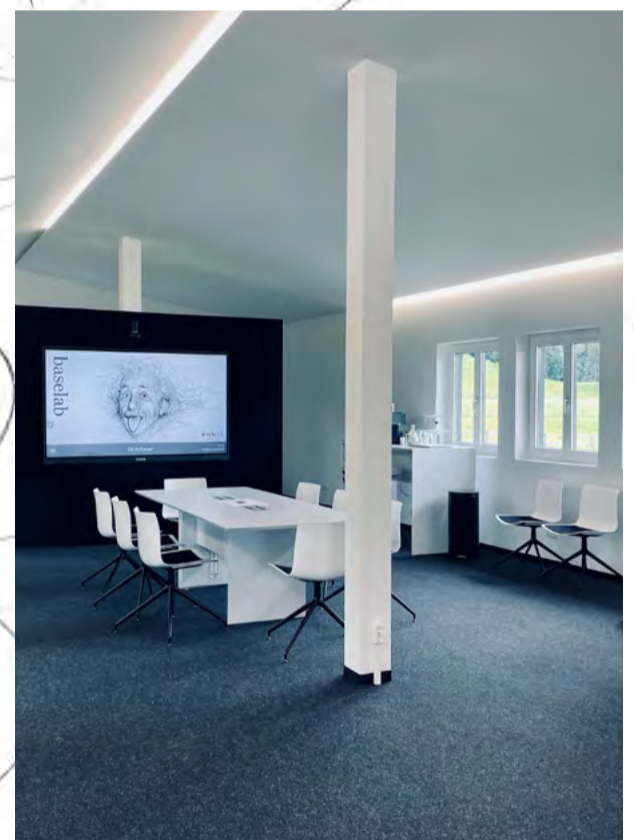
# baselab

#wsnn  
[www.elsnerdesign.de](http://www.elsnerdesign.de)



n°6

kreativität und innovation benötigen freiraum, um sich zu entfalten. wir wollen ideen raum geben und ein inspirierendes umfeld schaffen, den fokus auf das wesentliche lenken. unser baselab bietet all das - und noch viel mehr... ein neuer schaffensort für ideen, konzepte, erkenntnisse und visionen. für uns, unsere premiumkunden, für ausenstehende, networker, visionäre und macher. technisch bestens ausgestattet, eingebettet in ein inspirierendes umfeld inmitten der natur. hier kreieren wir neue inhalte, führen trainings, seminare und workshops durch – selbstverständlich digital und live. entdecken sie das baselab zum arbeiten, lernen, moderieren, reflektieren oder einfach mal ganz neu denken...



meetings  
workshops  
trainings  
networking  
brainstorming  
teambuilding  
visionroom

wir verwandeln strategien und bot-  
schaften in bewegende erlebnisse  
und gestalten markenräume mit  
wirkung. im ruheraum von haubers  
naturresort erleben sie das selbst-  
geerntete bergheu mit allen sinnen.





H. ECHT.  
HAUBERS.



n°6

fotokonzept . produktfotografie #wsnn



egal ob knusprig geröstet, cremig gerührt oder knackig-frisch: auf den gabeln in haubers naturresort türmt sich der gute geschmack. was hier zusammenkommt ist ehrlich, bodenständig und authentisch – und immer ein klein wenig extravagant. entsprechend wurde von uns bei der foodfotografie regie geführt. das ergebnis: exzellente aufnahmen, die das produkt unverfälscht in den vordergrund rücken. eben echt haubers.

baselab



AirServer

#wsnn





# n°6

redaktion . text . gestaltung .  
elsner design gmbh  
fotonachweise . michael coella .  
tanja hauber . stefan klauser .  
BSH hausgeräte gmbh .  
adobe stock  
erscheinung . januar 2023  
www.elsnerdesign.de  
folge uns auf



@elsnerdesign

elsner

elsner